

## PŮDNÍ SCHODY

# STEP FIRE

### SPECIFIKACE

|                                   |        |
|-----------------------------------|--------|
| Materiál                          | dřevo  |
| Sekce                             | 3      |
| U hodnota (W/m <sup>2</sup> K)    | 0.54   |
| Tloušťka tepelné izolace          | 6 cm   |
| Výška dřevěné krabice             | 17 cm  |
| Zabraná podlahová plocha          | 145 cm |
| Vzdálenost/úhel otevření          | 168 cm |
| Šířka půdních schodů              | 40 cm  |
| Šířka nášlapu                     | 36 cm  |
| Hloubka nášlapu                   | 8 cm   |
| Maximální výška stropu od podlahy | 280 cm |
| Počet kusů na paletě              | 14     |
| Záruka                            | 3 roky |

### VLASTNOSTI

Půdní schody složeny na 3 sekce

Klasifikace požární odolnosti EI 45 (EN 13501-2:2016)

Jednoduché uzavření

Kompletně sestaveny

Pohodlné, 36 cm široké a 8 cm hluboké protiskluzové schodnice

Hladké otevírání a uzavírání pomocí horizontálně umístěných pružin

Tloušťka izolovaného poklopu 66 mm

Předinstalované bezpečnostní zábradlí

Kovové části v černé barvě

Ochranné koncovky nohou schodů

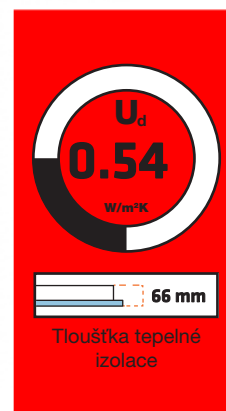
Maximální zatížení 160 kg

Oboustranně bíle natřený poklop

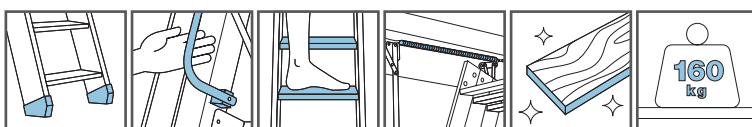
K dispozici bílé ostění k překrytí prostoru mezi rámem schodů a stropem

Klasifikace

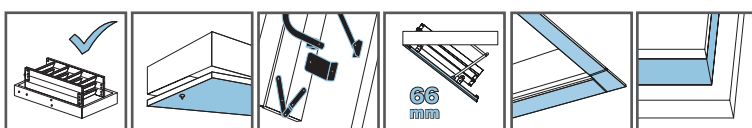
## EI 45



| Kód produktu  | Rozměry (cm) |    | Šířka půdních schodů (cm) | Výška místnosti (cm) | Zabraná podlahová plocha (cm) | Vzdálenost otevření (cm) | Výška ve složené pozici (cm) | Max. zatížení (kg) | Výška rámu (cm) | Celková hmotnost (kg) |
|---------------|--------------|----|---------------------------|----------------------|-------------------------------|--------------------------|------------------------------|--------------------|-----------------|-----------------------|
|               | A            | B  |                           |                      |                               |                          |                              |                    |                 |                       |
| LLR 060120 SF | 120          | 60 | 40                        | 180 - 280            | 145                           | 168                      | 58                           | 160                | 17              | 30                    |
| LLR 070120 SF | 120          | 70 | 40                        | 180 - 280            | 145                           | 168                      | 58                           | 160                | 17              | 31                    |



krytky nohou půdních schodů    bezpečnostní zábradlí    široké nášlapy    bezpečnostní pružina a zámek    vysoce kvalitní dřevo    max. nosnost 160 kg



kompletně sestaveno    bíle natřená dvířka z obou stran    černě natřené kování    izolovaný poklop 66 mm    k dispozici bílé ostění    dodatečná izolace

